



~ INTROSPECT ~

STAGE - FORMATION

28 - 29 mars 2009

Paris

TECHNOLOGIE QUANTIQUE D'INVESTIGATION ET DE REEQUILIBRAGE BIO-PHYSIQUE

Thèmes abordés :

- *Analyse/Scanning global du corps*
- *Visualisation de l'état physiologique de l'organisme en direct*
- *Interprétation des Mesures de l'Introspect (courbes, symboles et autres marqueurs)*
- *Lien Corps - Émotions, Vision Holistique Naturopathique*
- *Test de Remèdes extérieurs et de la posologie adaptée*
- *Évaluation de divers type de traitements et thérapeutiques*
- *Création de Remèdes Vibratoires sur différents supports*
- *Rééquilibrage par envoi de Fréquences et Méta-Thérapie*
- *Contrôle de l'effet des thérapies et de l'Évolution du patient*

En collaboration avec **XEDE International**
Distributeur de Technologies Quantiques Bio-énergétiques

XEDE
INTERNATIONAL
sarl

Organisé par Nicolas Souchal, Consultant pour XEDE en France
contact : xede-paris@orange.fr - tel : 09 70 40 72 21

www.xede.fr

Ce séminaire a pour but de présenter le travail avec l'**INTROSPECT**, de décrire son utilisation de façon précise et de proposer des protocoles de travail pour les praticiens et éventuels futurs utilisateurs.

Organisé par **Nicolas SOUCHAL**, praticien et promoteur du système, ce stage de deux jours sera animé par **Danièle BERGER JUSSOT**, Naturopathe - Réflexologue ; avec la participation de **Daniel TISSERANT**, ex-Ingénieur en imagerie par Résonance Magnétique, tous deux utilisateurs de l'INTROSPECT.

Danièle BERGER JUSSOT, Naturopathe de formation Suisse, Infirmière DE, exerce la réflexologie plantaire en cabinet indépendant depuis 20 ans. Elle utilise les champs magnétiques pulsés et la méthode INTROSPECT.

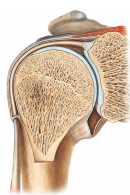


Selon elle, INTROSPECT est un outil précieux notamment dans :

- **L'Impact pour le patient** qui suit en direct son état de santé
- **L'Aspect pratique et fiable** du système en cas de doutes du praticien
- **La Maîtrise de l'utilisation de remèdes** telles que les Fleurs de Bach
- **Faciliter le choix et limiter les interactions** même avec les meilleurs produits prescrits

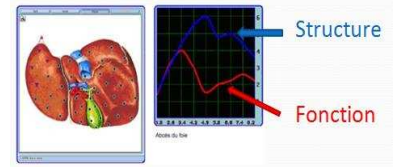
« INTROSPECT offre l'avantage d'une prescription réduite, adaptée, économe et efficace. J'apprécie l'aspect ludique de la méthode tant pour informer en direct le client que pour établir une prescription conforme aux besoins spécifiques de la personne. C'est aussi un outil qui permet de faire de la recherche à titre personnel. » (D. Berger-Jussot)

Danièle BERGER JUSSOT constate que la méthode INTROSPECT est tout à fait adaptée aux besoins du thérapeute notamment pour le choix de la prescription nutritionnelle et du protocole de soin complémentaire (pour elle la Réflexologie).



Nous avons le plaisir de l'inviter à présenter son travail et ses résultats. Elle animera un cours (avec support) sur lequel elle s'appuiera pour vous proposer des ateliers pratiques où chaque participant pourra appliquer les protocoles présentés.

Daniel TISSERANT, quant à lui, s'est appliqué à étudier rigoureusement le fonctionnement de l'INTROSPECT et à investiguer auprès d'utilisateurs étrangers de systèmes similaires ainsi que dans la littérature scientifique.



Ses recherches ont abouti à une compréhension cohérente du fonctionnement de l'INTROSPECT qu'il nous exposera lors de ce stage.



Il présentera son interprétation des courbes et différents marqueurs présents dans l'INTROSPECT ainsi que les clés qu'il nous manquait pour apprécier au mieux toutes les possibilités de cet instrument complet.

Il nous présentera en outre à cette occasion un nouveau manuel de l'INTROSPECT.

Programme prévisionnel du Week-end

Samedi 28 mars :

9h - 9h30 : Arrivée des participants

9h30 - 10h30 : Introduction de **N. Souchal**

10h30 - 13h00 : Présentation de l'Introspect par **D. Tisserant**

13h00 - 14h30 : DÉJEUNER

14h30 - 16h00 : Cours de **D. Berger-Jussot**

16h00 - 17h30 : Atelier pratique animé par **D. Berger-Jussot** (1^{ère} partie)

Dimanche 29 mars :

9h30 - 13h00 : Atelier pratique animé par **D. Berger-Jussot** (2^{ème} partie)

13h00 - 14h30 : DÉJEUNER

14h30 - 15h30 : Synthèse du travail par **D. Berger-Jussot**

15h30 - 17h00 : Réponses aux Questions thérapeutiques (**D. Berger-Jussot**), techniques (**D. Tisserant**) et d'ordre général (**N. Souchal**)

17h00 - 17h30 : Conclusion de **N. Souchal**

Bulletin d'Inscription

FORMATION INTROSPECT
28-29 mars 2009 à Paris

à retourner complété et signé à :

Nicolas Souchal
8 rue Dehaynin, 75019 Paris

Nom & Prénom _____

Adresse _____

Téléphone _____ Portable _____

E-mail _____

Discipline pratiquée _____

Je m'inscris à la formation des 28-29 mars prochains à Paris

Et je joins un chèque d'arrhes de 80 € à l'ordre de **Nicolas Souchal**
(les arrhes seront conservées jusqu'au jour de la formation sans être encaissées)

Fait à _____ le _____

Signature

Informations pratiques

Prix : 180 € (Hors Repas) - Possibilité de Formation Continue

Utilisateurs, emportez votre système !

Adresse : 70 rue Amelot, Paris 11ème (M° S^t Sébastien Froissart, Ligne 8)
Code de la Grille : 153AB, puis 1ère entrée gauche, **Code :** 2715 puis 6^{ème} étage

Horaire : Samedi : 9h - Dimanche : 9h30

Contact : xede-paris@orange.fr - 09.70.40.72.21